

ADLER Pullex Color

50530ff

Šķīdinātāja bāzes sedzoša krāsa individuālai un profesionālai lietošanai.

Vispārēja informācija

Zīdaini matēta sedzoša krāsa kokam lietošanai ārējām virsmām, veidota uz augstas kvalitātes eļļas alkīda sveķiem. Lieliska laikapstākļu noturība, kas ilgtermiņā ļoti labi pasargā no apkārtējās vides iedarbības. Krāsa ir tvaiku caurlaidoša un regulē koksnes mitrumu pateicoties krāsas sastāvam tā ir draudzīga apkārtējai videi. Produktam ir neliels aromāts, tas nesatur aromātiskos ogļūdeņražus.

Speciālās īpašības un standarti

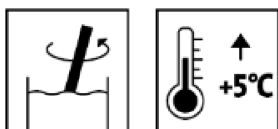
- Pārklājums ir pasargāts no zilēšanas un pelēšanas, pateicoties aktīvajiem biocīdiem
- Aktīvā viela: 3,0 g / kg (0,30%) IPBC (3-jodpropinilbutilkarbamats)

Pielietojuma jomas



- Dažādām izmēros stabilām un mainīgām koka virsmām āra darbos - koka mājas, apšuvums, nojumes, profilēti dēļi, slēgi u.c.
- Izmēros stabiliem koka, koka-alumīnija logiem, durvīm u.c.
- Pielieto kā jaunu pārklājumu, bet īpaši labi piemērots koka virsmu atjaunošanai āra darbos.

Lietošanas instrukcija



- Pirms lietošanas, lūdzu, samaisiet.
- Produkta, apdarāmās virsmas un istabas temperatūrai jābūt vismaz + 5 ° C.
- Optimālie lietošanas apstākļi ir no 15 līdz 25 ° C ar relatīvo atmosfēras mitrumu no 40 līdz 80%.
- Jaunām koka virsmām iesakām krāsu uzklāt no visām pusēm.
- Horizontālas virsmas pārklājiet plānā kārtā, lai izvairītos no krāsas atslāņošanās.
- Sveķu izdalīšanās nevar tikt novērsta lietojot šo produktu.
- Ūdenī šķīstošas koksnes ekstraktvielas var tikt izskalotas ar lietus ūdeni, tāpēc iesakām krāsu uzklāt no visām pusēm, īpaši apstrādājot dēļu galus.
- Lūdzu, ievērojiet mūsu darba vadlīnijas ARL 500 - Darba norādījumi, lai pārklātu izmēros mainīgas vai mazliet mainīgu virsmas un konstrukcijas elementus - Vispārīgā daļa un mūsu ARL 300 - Darba norādījumi par izmēros stabilu un nedaudz mainīgiem konstrukcijas elementiem - vispārīgā daļa.
- Lūdzu, ievērojiet mūsu ARL 340 norādījumus - Koka aizsardzība izmēros nemainīgiem un nedaudz mainīgiem koka elementiem saskaņā ar DIN 68800 / 1-3.

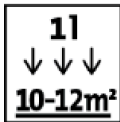
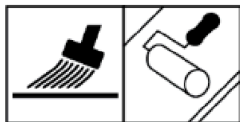
Tehnisko datu lapa

50530ff Pullex Color



CELTNIECĪBAS UN
RŪPNIECISKĀS KRĀSAS
UN KRĀSOŠANA

Uzklāšanas tehnika



0-5% 80301

Uzklāšana ar otu vai rulli

Atšķaidīšana 0-5% ar ADLER Adlerol-Terpentinölersatz 80301

Patēriņš 10-12 (m²/l)1

Produkts ir gatavs uzklāšanai ar otu.

Apdarāmā izstrādājuma forma, īpašības un mitrums ietekmē produkta patēriņu. Lai iegūtu precīzus patēriņa aprēķinus iepriekš jāveic izmēģinājuma klājums.

Žūšana

(23 °C un 50 % rel.gaisa mitruma)



Katra kārtā žūst 12 stundas.

Iepriekš sniegtie skaitļi ir informatīvi. Žūšanas laiks ir atkarīgs no pamatnes veida, pārklājuma biezuma, temperatūras, gaisa apmaiņas un relatīvā atmosfēras mitruma.

Zema temperatūra vai augsts gaisa mitrums paildzina žūšanas laiku.

Koksnes veidiem, kas bagāti ar ekstraktvielām (piemēram, ozols, iroko), žāvēšanas process var aizņemt ilgāku laiku.

Darbarīku tīrīšana



80301

Ar ADLER Adlerol-Terpentinölersatz 80301

Apdarāmā virsma, tās īpašības

Skujkoku un cietkoksnes, kā arī saplākšņa materiāli, kas ir piemēroti lietošanai āra darbos, piemēram, masīvkoka dēļi, līmēti laminēti kokmateriāli (GLT vai Glulam) un masīvi strukturāli kokmateriāli (SST) utt.

Pamatnei jābūt sausai, tīrai, spējīgai noturēt krāsu, brīvai no no tādām vielām, kā tauki, vasks, silikons un sveķu atdalīšanās. Bez koka putekļiem, kā arī pārbaudīta piemērotība pārklājumam.

Obligāts nosacījums pārklājuma ilgas izturības nodrošināšanai ir pareizas būvkonstrukcijas ievērošana.

Lūdzu, ievērojiet ÖNORM B 2230 1. daļu.

Skatīt arī VOB C daļas DIN 18363 3. punktu; krāsošanas darbs.

Lūdzu, ievērojiet BFS datu lapa Nr. 18.

Koksnes mitrums

Cieto koku sugas: 12 % +/- 2 %

Mīksto koku sugas: 15 % +/- 2 %.

01-20 (aizstāj 02-16) ZKL 4403

Lapas puse 2

RAŽOTS: ADLER-Werk Lackfabrik, A-6130 Schwaz, AUSTRIA

Izplatītājs: SIA "Krāsu serviss" | Vienības gatve 93, Rīga, Latvija LV-1058 | t. 00 371 67 33 12 03 | info@krasuserviss.lv | www.krasuserviss.lv

Mūsu lietošanas norādījumi ir balstīti uz esošajām zināšanām un ir paredzēti, ka tie palīdzēs pircējam / lietotājam rīkoties pēc labākās saprašanas. Neskatoties uz to, tie individuāli jāpielāgo apstrādājama virsmai un apstākļiem. Pircējs/lietotājs uzņemas atbildību par piegādātā produkta piemērotību un lietojumu. Tādēļ ir vēlams izmēģināt produktu uz neliela virsmas parauga. Citos gadījumos ir piemērojami mūsu Vispārīgie tirdzniecības noteikumi. Visi iepriekšējie izdevumi zaudē spēku. Iepakojuma izmēri, krāsas un pieejamās spīduma vērtības var mainīties.

Virsmas sagatavošana

Lai iegūtu optimālu izturību, mēs iesakām gludu/ēvelētu koka virsmu slīpēšanu ar 80 grauda smilšpapīru šķiedras virzienā. Noapaļojiet visas asās malas.

Notīriet ļoti sveķainus kokmateriālus un eksotiskus kokmateriālus, kas satur ar ADLER Nitro-Verdünnung 80001.

Ja koksne ir bojāta ar aļģu, sūnu apaugumu vai pelējumu, notīriet to ar Aviva Fungisan 8308000210.

Lūdzu, ievērojiet izstrādājumu tehnisko datu lapas.

Impregnēšana un Gruntēšana

Ja nepieciešams, uzklājiet 1 Pullex Imprägnier-Grund 4436000200 kārtu (attiecas uz 3-5. izturības klases kokmateriāliem saskaņā ar EN 350-2-2) pasargā no zilēšanas, sēnīšu un kukaiņu invāzijas.

Starposma žāvēšana: apm. 12 stundas

Ievērojiet piesardzību lietojot koksnes aizsardzības līdzekļus. Vienmēr izlasiet etiķeti un ievērojiet produktu tehnisko datu lapas pirms lietošanas.

Lūdzu, ievērojiet mūsu ARL 056 - Darba vadlīnijas "koksnes konservanti".

Gruntēšana: 1 x Pullex Color 50530 tonēts vai balts

Starpslīpēšana



Slīpēšana ar 240 grauda slīppapīru.

Notīriet slīpēšanas putekļus.

Gala pārklājums

1 x Pullex Color 50530 tonēts vai balts

Apkope un atjaunošana

Noturība atkarīga no dažādiem faktoriem - laikapstākļu ietekme, konstrukcijas veids un mehāniskā iedarbība, kā arī izvēlētais tonis. Lai pārklājumu saglabātu nevainojamu, mēs iesakām to apsekot reizi gadā, ja nepieciešams notīriet netīrumus un putekļus, bojātās vietas pārklājiet ar Pullex Color 1-2 kārtās. Lūdzu sekojiet ARL504 un ARL 304 norādēm.

Iepakojumi

0.75L, 2.5L, 10L

Tonis un spīdums

Balts W10 un tonējams W20; W30; (Tonēšana Color4You sistēmā)

Ieteicams sagatavot izmēģinājuma paraugu uz oriģinālā substrāta, izmantojot pārklājuma sistēmu, kas izvēlēta, lai novērtētu gala toni.

Tonētu produktu izlietojiet 3 mēnešu laikā.

Papildprodukti

ADLER Adlerol-Terpentinölersatz 80301

Aviva Fungisan 8308000210

ADLER Nitro-Verdünnung 80001

Pullex Imprägnier-Grund 4436000200

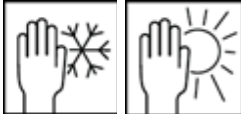
Tehnisko datu lapa

50530ff Pullex Color



CELTNIECĪBAS UN
RŪPNIECISKĀS KRĀSAS
UN KRĀSOŠANA

Uzglabāšana



Tehniskā specifikācija un produkta kods

Drošības informācija



Vismaz 5 gadi oriģinālajos aizzīmogotajos traukos.

Pārliecinieties, ka produkts ir aizsargāts no mitruma, tiešiem saules stariem, sala un augstas temperatūra (virs 30° C).

Mēs iesakām atvērto trauku saturu pārvietot uz mazākiem, lai novērstu želejas veidošanos / plēves veidošanos.

GOS saturs ES sliekšnis Pullex Color (kat. A / e): 400 g / l (2010). Pullex Color satur ne vairāk kā 400 g/l GOS.

Produkta kods: BSL20

Papildu informācija par drošību transportēšanas, uzglabāšanas laikā Pārkrāšanu, kā arī iznīcināšanu var atrast attiecīgajā drošības datu lapās. Pašreizējai versijai var piekļūt internetā vietnē www.adler-lacke.com.

Izmantojot auduma gabalus, kas iemērkti oksidatīvos žūšanas produktos, ir iespējama pašai aizdegšanās! Auduma gabalus, kas piesūcināti ar Pullex Holzöl 50520 ff, žāvēt izklātā veidā. Eļļa jāglabā noslēgtās metāla tvertnēs vai zem ūdens.